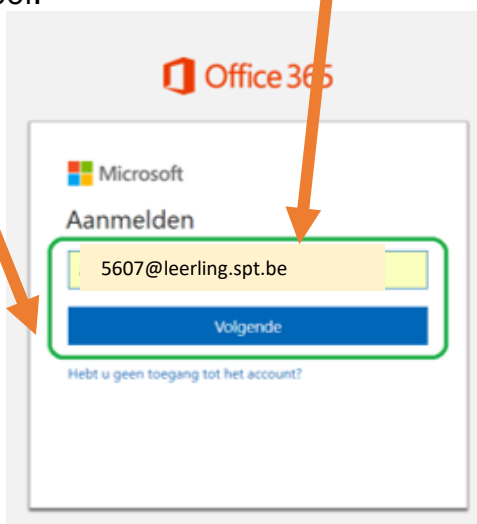


# Office 365 installeren

## 1. Inloggen bij Office 365

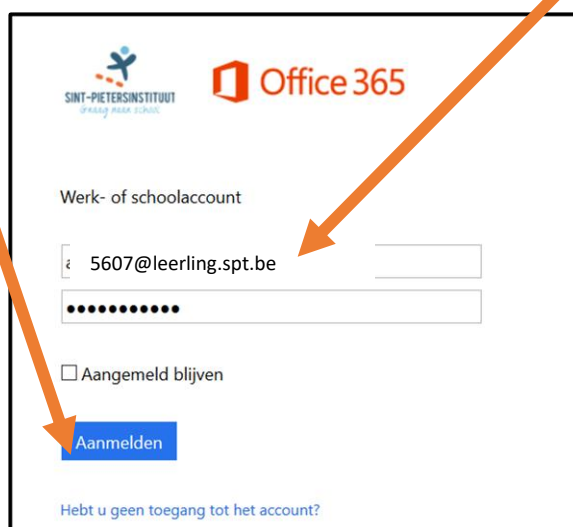
### Google Chrome

- Je surft naar **mail.spt.be** .
- Meld je aan met jouw SPT e-mailadres. Dit doe je door jouw leerlingnummer (bv. 5607) te typen, en "**@leerling.spt.be**" toe te voegen.
- Je klikt op "**volgende**" en geeft jouw wachtwoord in. Dit is hetzelfde wachtwoord als dat van Smartschool.



### Firefox

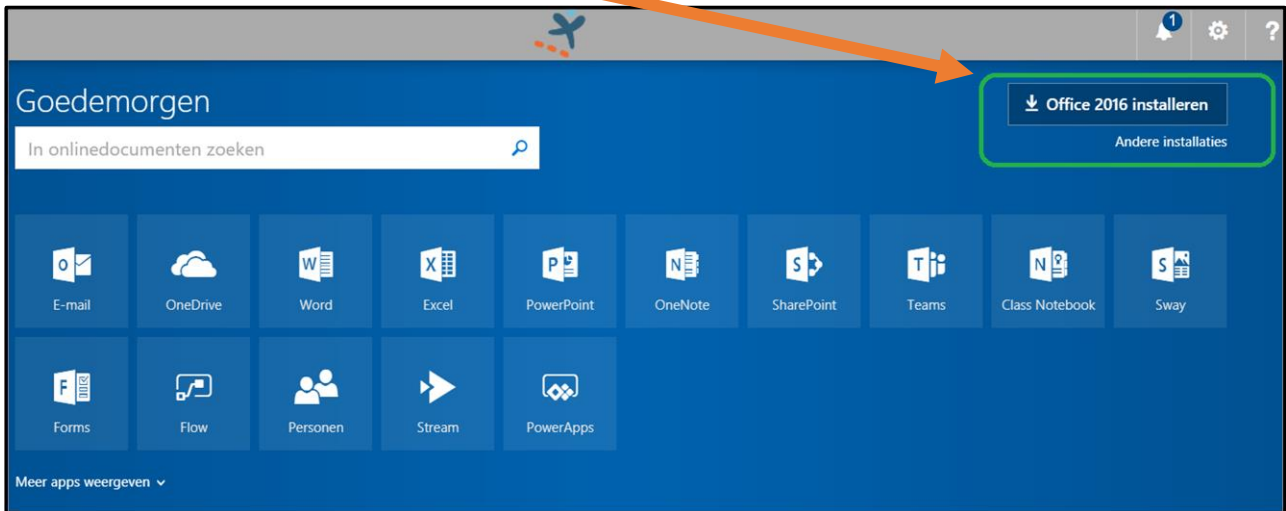
- Je surft naar **mail.spt.be** .
- Meld je aan met jouw SPT e-mailadres. Dit doe je door jouw leerlingnummer (bv. 5607) te typen, en "**@leerling.spt.be**" toe te voegen.
- Je klikt op "**aanmelden**" en geeft jouw wachtwoord in. Dit is hetzelfde wachtwoord als dat van Smartschool.



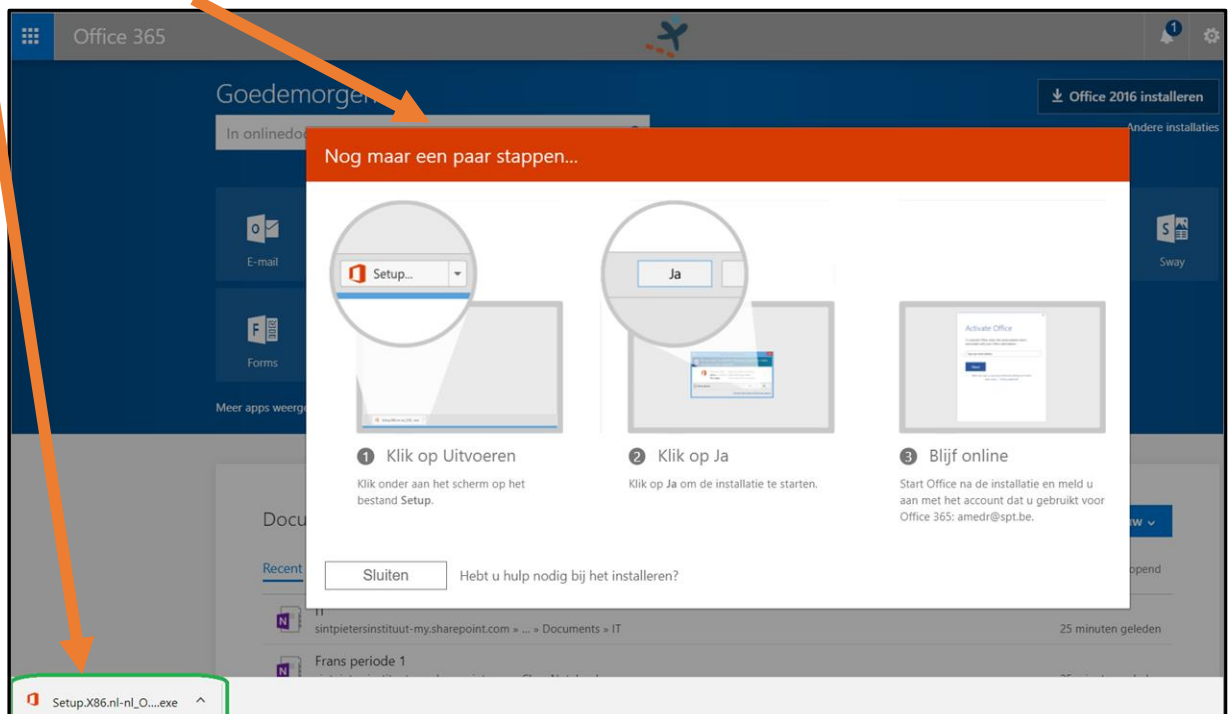
## 2. Office 2016 downloaden en installeren

### Google Chrome

- Wanneer je bent aangemeld op Office 365, klik je rechts bovenaan op **"Office 2016 installeren"**.

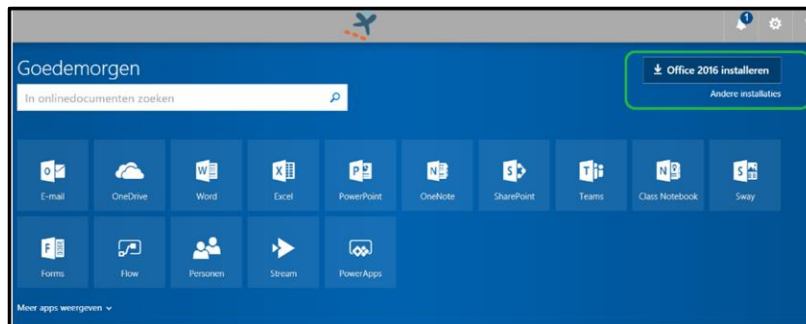


- De download is automatisch begonnen en je dient enkel nog **links onderaan** op het gedownloade bestand te klikken om de installatie te starten.
- Volg de **stappen** die op het scherm staan weergegeven.

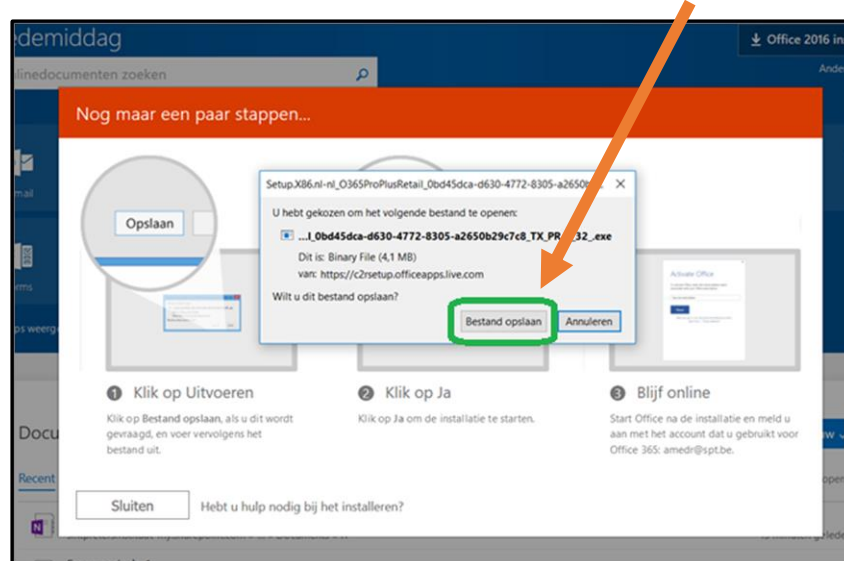


## Firefox

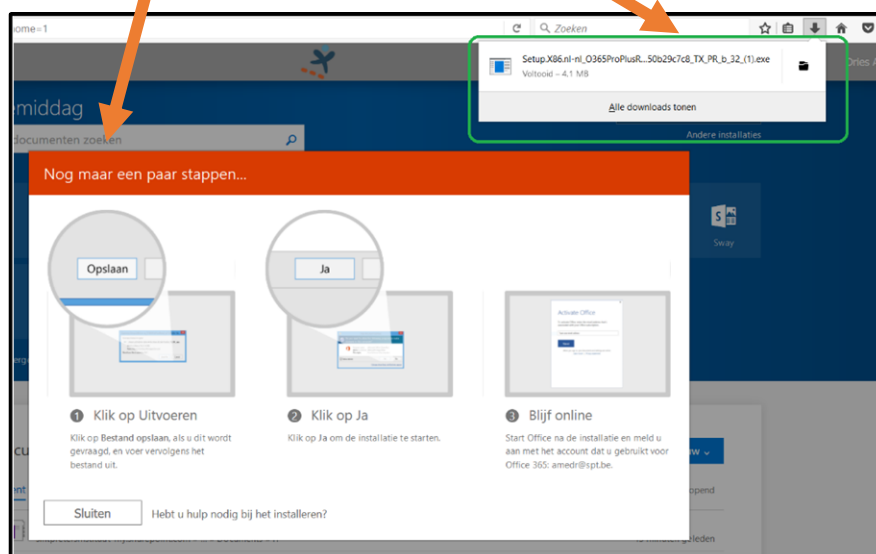
- Wanneer je bent aangemeld op Office 365, klik je rechts bovenaan op **"Office 2016 installeren"**.



- Je krijgt onderstaand scherm te zien. Je klikt op **"bestand opslaan"**.



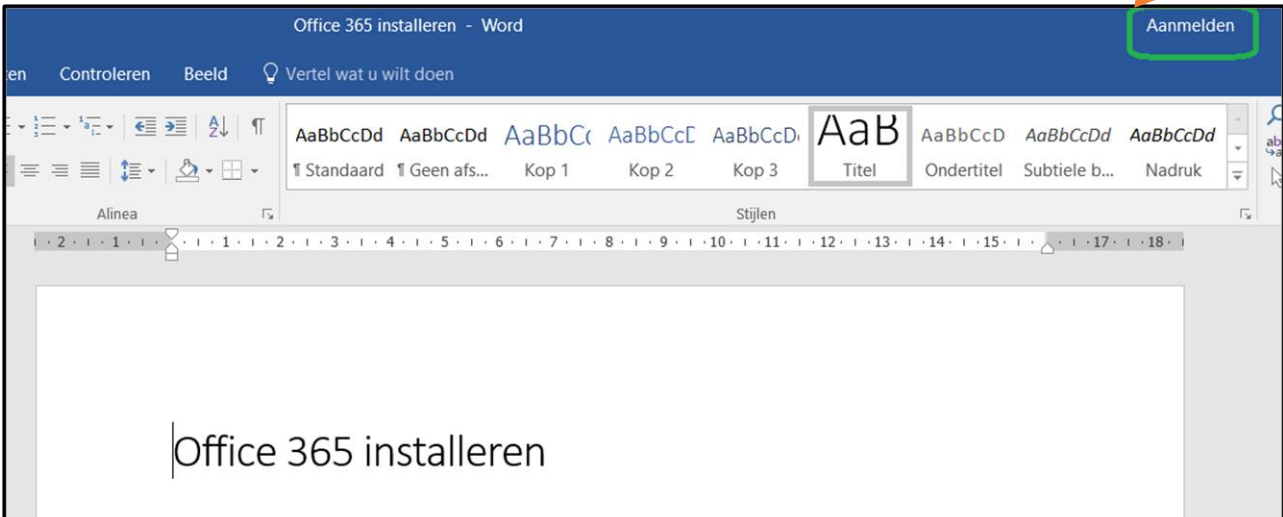
- **Dubbelklik** op het gedownloadde bestand.
- Volg de verdere **stappen** op het scherm.



### 3. Foutmelding

Wanneer je een Microsoft-App opent (Word, Excel...), bestaat de kans dat die App de melding geeft dat je jouw licentie moet activeren. Dit doe je door de volgende stappen uit te voeren:

- Open Microsoft Word en klik bovenaan op "**Aanmelden**".



- Geef opnieuw jouw **accountgegevens** in (bv. [5607@leerling.spt.be](mailto:5607@leerling.spt.be)) en klik op volgende.
- Geef nu jouw **wachtwoord** in.
- Je bent klaar om erin te vliegen!

